

Je rechten als cliënt

Om onze dienstverlening aan jou zo goed mogelijk uit te voeren, registreert Portes een aantal persoonlijke gegevens. Daarbij houden wij ons aan het 'reglement omgang met persoonsgegevens' van Portes. Dit verplicht ons om zorgvuldig met jouw gegevens om te gaan en vooraf met je te overleggen als wij informatie over jou met anderen buiten Portes bespreken.

De wet geeft je het recht op:

- informatie over en inzage in de gegevens die wij over jou hebben vastgelegd;
- een afschrift van de gegevens die wij over jou hebben vastgelegd;
- correctie als de gegevens feitelijk niet juist zijn;
- het indienen van een verzoek om (een deel van) de gegevens te vernietigen;
- het indienen van een klacht als je vindt dat wij niet zorgvuldig omgaan met jouw gegevens.

Verwijsindex

De verwijsindex is een elektronisch systeem waarin begeleiders van jeugdigen of ouders een melding doen wanneer zij zich zorgen maken over een jeugdige. Dit wordt altijd met jou en/of jouw ouders besproken. Verschillende instanties, waaronder Portes, doen meldingen in de verwijsindex. In de verwijsindex worden geen inhoudelijke gegevens opgenomen, alleen contactgegevens. Doel van de verwijsindex is om de samenwerking tussen beroepskrachten van verschillende instellingen te bevorderen.

Meer informatie over de verwijsindex kun je vinden in een van de folders over de verwijsindex, te verkrijgen via jouw contactpersoon bij Portes of op www.utrecht.nl/verwijsindex.

Klachten

Het kan zijn dat je niet tevreden bent over (medewerkers van) Portes. Lukt het niet om in een gesprek met de betrokken medewerker tot een oplossing te komen, dan kun je gebruikmaken van de klachtenregeling van Portes.

Meer informatie over het uitoefenen van je rechten en de klachtenregeling kun je vinden op www.portes.nl of via jouw contactpersoon.

Bereikbaarheid Intensief Outreachende Hulpverlening

Utrecht Zuid: Bokkenbuurt,
Hoograven, Lunetten en Tolsteeg
Postcode 3523/3524/3525
Zorgcoördinator: (06) 51 96 15 69

Utrecht Noordwest: 1e Daalse
Buurt, 2e Daalse Buurt,
Geuzenwijk, Hoogstraat en
omstreken, Ondiep, Pijlsweerd,
Schaakwijk en Zuilen
Postcode
3513/3551/3552/3553/3554/ 3555
Zorgcoördinator: (06) 50 29 20 81

Utrecht West: Lombok/Leidseweg,
Nieuw Engeland/Schepenbuurt en
Oog in Al/Welgelegen
Postcode 3531/3532/3533/3534
Zorgcoördinator: (06) 43 87 76 44

Utrecht Vleuten-De Meern:
Vleuten, Vleuterweide, Haarzuilens,
De Meern, Veldhuizen, De Balije en
polder Rijnenburg (in ontwikkeling)
Postcode 3451/3452/3453/3454/3455
Zorgcoördinator: (06) 50 29 20 81

Intensief Outreachende Hulpverlening

Individuele begeleiding van
jongeren van 12-23 jaar



Deze informatie is ook te vinden op
de website van Portes: www.portes.nl



Waarom Intensief Outreachende Hulpverlening?

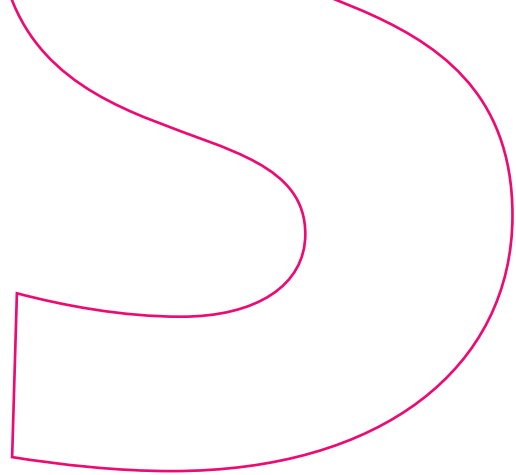
- Heb je schulden?
- Sta je op straat?
- Zoek je huisvesting?
- Heb je ruzie?
- Ben je werkloos?
- Wil je naar school?

En kun je hierbij hulp gebruiken? Dan is Intensief Outreachende Hulpverlening (IOH) misschien wat voor jou.

Intensief Outreachende Hulpverlening biedt individuele begeleiding aan jongeren met meerdere problemen in de leeftijd van 12 tot 23 jaar woonachtig in Utrecht. Denk hierbij aan problemen op het gebied van school, schulden, ruzie thuis of op straat of het vinden van werk.

Voor wie?

Je bent tussen 12 en 23 jaar en woont in een van de wijken in Utrecht waar Portes Intensieve Outreachende hulpverlening aanbiedt. Dit zijn de Utrechtse wijken Zuid, Noordwest, West en Vleuten-De Meern.



Wat kun je verwachten?

De intensief outreachende hulpverlener kijkt samen met jou naar je problemen en nieuwe mogelijkheden.

Het traject duurt zes maanden, waarvan drie maanden intensief en een nazorgfase van drie maanden. Tijdens het traject stel je samen met de hulpverlener een plan op waarin je doelen beschrijft die je wilt bereiken en waar je aan gaat werken.

De hulpverlener ondersteunt je in het contact leggen met andere instellingen, invullen van formulieren, ordenen van administratieve zaken, schrijven van brieven, aanvragen van eventuele voorliggende voorzieningen, de omgang met andere mensen, noem maar op.

Na die periode heb je samen met de hulpverlener een deel van de problemen opgepakt en is er een goed netwerk om jou heen gecreëerd zodat er geen hulp van de hulpverlener meer nodig is. Aan de geboden hulp zijn geen kosten verbonden.

Om jou zo goed mogelijk te kunnen helpen, kan de intensief outreachende hulpverlener andere hulpverleners inschakelen, zowel binnen als buiten Portes. Dit gaat altijd in overleg met jou!



portes

Portes is een brede welzijnsorganisatie in de stad Utrecht die zich richt op het verbeteren van het sociale leefklimaat en de leefomgeving van alle bewoners binnen haar werkgebied.

Portes ontwikkelt en organiseert activiteiten voor jong en oud die het welzijn verhogen en het leven van de wijkbewoners veraangenamen of juist problemen of achterstanden helpen tegengaan.



Typisch IOH

- outreachend en laagdrempelig
- hulpverlening in je eigen buurt
- kortdurend
- een intensieve werkrelatie
- vrijwillig maar niet vrijblijvend

Dit betekent dat we werken in de wijk waar je woont. Jij en de hulpverlener hebben wekelijks contact, de hulpverlener is gemakkelijk te bereiken en gaat met jou mee op pad. We verwachten dat je je houdt aan gemaakte afspraken en je inzet voor jouw IOH-traject.

Aanmelding

Je kunt bellen naar de zorgcoördinator van de wijk waar je woont. Het telefoonnummer vind je op de achterzijde van de folder.

Mocht je al contact hebben met één van de medewerkers van Portes, dan kun je je ook via hem of haar aanmelden.

Ook is er de mogelijkheid je aan te melden via zorgaanvraag@portes.nl. Wel graag even je postcode vermelden.

Nadat je je hebt aangemeld, neemt een van onze jeugdhulpverleners zo snel mogelijk contact met je op voor het maken van een afspraak voor nadere kennismaking. Als je minderjarig bent, nodigen we je ouders hierbij uit.

Tijdens dit kennismakingsgesprek zal je worden uitgelegd wat het IOH-traject inhoudt. Als jij en je hulpverlener akkoord zijn met het IOH-traject, gaan jullie samen van start. Tijdens het gesprek kan blijken dat IOH voor jou niet de beste optie is. We zullen dan samen kijken wat een passend aanbod voor jou kan zijn.

